

Architecture

Création

Opération : EQUIPEMENT PUBLIC 2008

Intitulé de l'opération : Création d'une nouvelle mairie
CHAUMERGY 39

Maître d'ouvrage : Commune de CHAUMERGY
M. le Maire

Equipe maîtrise d'oeuvre : ATELIER H Boudier Architecte Mandataire
CETEL BET structures
INGETEC'S BET fluides

Mission : Missions de maîtrise d'œuvre complète + EXE + OPC
Honoraires 57 600 € HT.

Coût des travaux : DCE 480 000 € HT. AOR 480 000 € HT.

Données de l'opération : ERP 5° catégorie
SHON : 300 m²
Locaux administratifs, d'accueil, salle du Conseil, salle des associations, cabinet de soins
Construction à ossature bois
Assainissement autonome
Chauffage chaudière fioul
Livré en décembre 2008



Conception et réalisation des locaux de la mairie au centre du bourg. Le projet qui interprète les typologies et les modes de constructions traditionnelles intègre une démarche environnementale. Les priorités de la municipalité visent la bonne

fonctionnalité de l'équipement (accueil, fonctionnement simultané ou indépendant des trois activités, la très faible consommation d'énergie, la simplicité et la réduction de la maintenance, la performance élevée de l'enveloppe isolante,

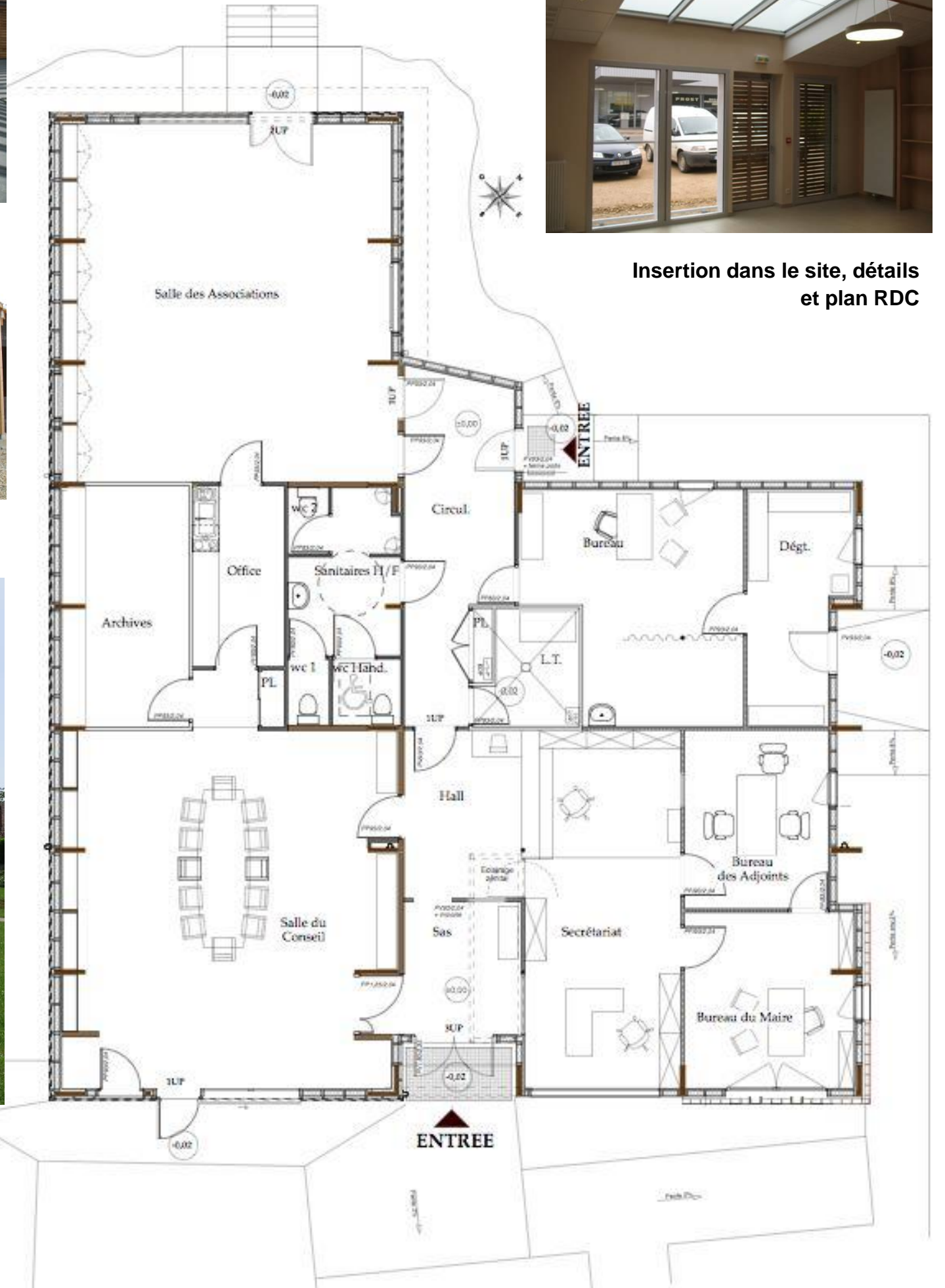
Construction ossature bois avec structure en lamellé collé, bardage bois et isolant extérieur en fibre de bois = puits carbone.

Couverture tuile terre cuite, partie faible pente en zinc.

Bardage en panneaux bois claire voie (tasseaux mélèze non traité), doublage extérieur avec parement brique ou enduit chaux sur l'isolant (compris pare pluie et nappe métallique). Chauffage conventionnel par système central avec chaudière fioul (en cohérence avec la demande des élus, l'investissement initial limité et le faible besoin de consommation énergétique du bâtiment).



Le site d'accueil de la nouvelle mairie



Insertion dans le site, détails et plan RDC